

LINEリサーチ
オープン型リサーチ
2024年10-12月期 媒体資料

LINEヤフー株式会社

LINE リサーチ

オープン型リサーチとは

LINEリサーチの仕組みを使ってLINEユーザーにアンケートを実施できるメニューです。
イベント、店舗、商業施設、カンファレンスなど様々なシーンでご利用いただけます。



※1 自社調べ LINEアプリ 月間アクティブユーザー 2023年3月末時点

※2 LINEの国内月間アクティブユーザー 9,500万人÷日本の総人口1億2475万2000人（2023年1月1日現在[確定値] 総務省統計局）

オープン型リサーチでできること



Point1 LINEアプリがあれば誰でも回答可能

新たなアプリインストールなどの必要なく、幅広い世代からの回答を集めることができます。

Point2 インセンティブにLINEポイント

LINEポイントをインセンティブに利用することでアンケートの回答率を高めることができます。

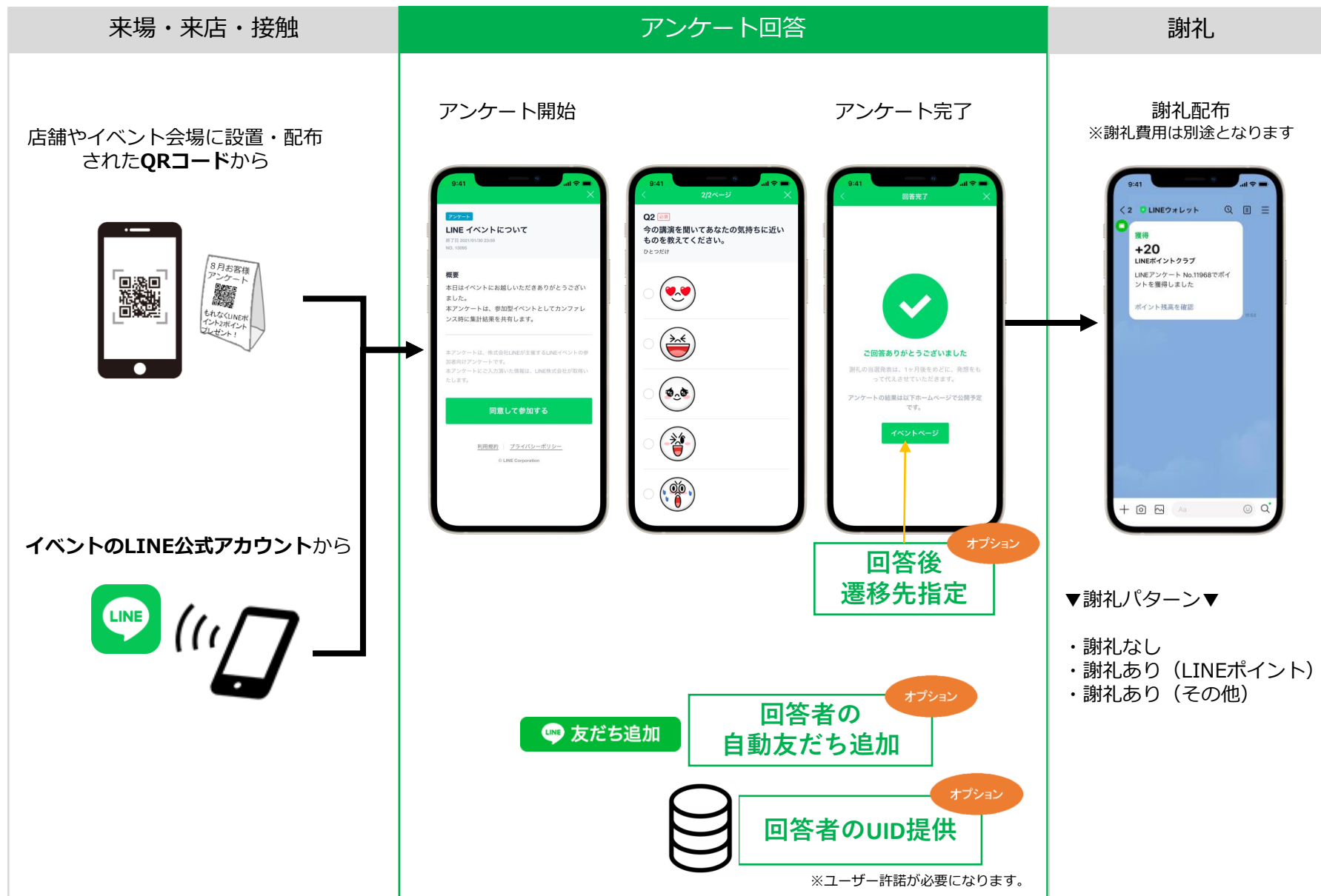
Point3 LINE公式アカウントの活用や友だち追加

回答者を自動で友だち追加したり、イベント後のプロモーションも効果的に実施可能です。

Point4 回答結果はリアルタイムにwebレポートで

結果をリアルタイムに閲覧できるため、参加者の反応をその場で会場に共有するなど、イベント活性化にも活用できます。

オープン型リサーチ実施フロー



機能：LINEポイントを謝礼として利用

アンケート回答者にLINEポイントの支給が可能です。
インセンティブの配送の必要がなく、謝礼支給ができます。
また、スタンプや着せかえと交換したり、LINE Payでのお支払い時など、様々なシーンで活用できるため、アンケートの回答率も比較的高い傾向があります。

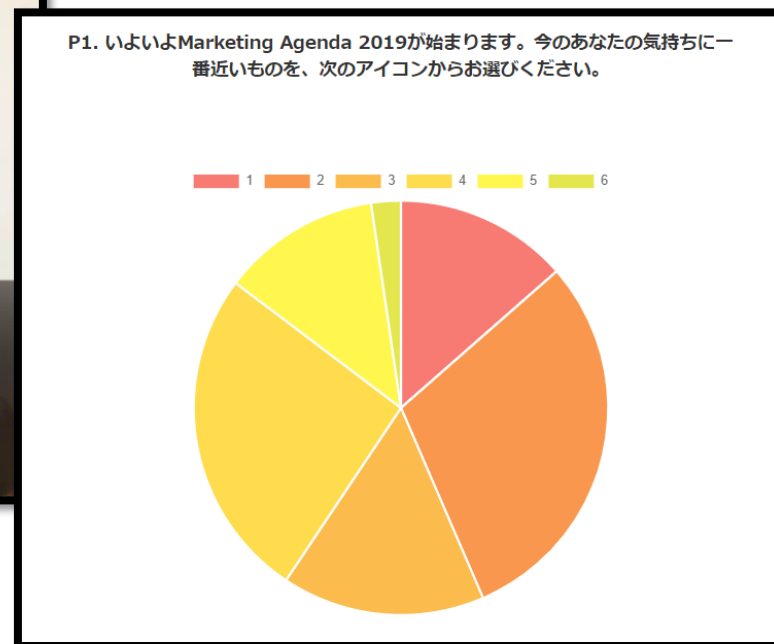
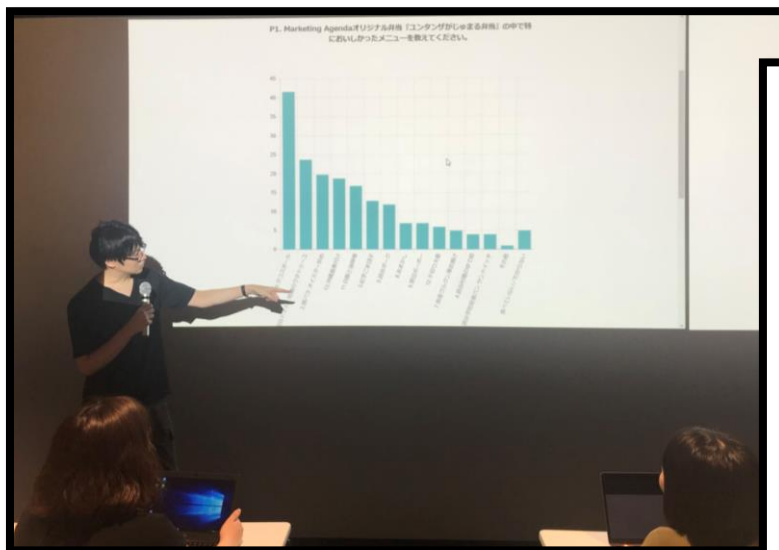


ご注意

・LINEポイントの支給はパッケージ費用には含まれません。配布実績に応じて別途請求させていただきます。

機能：リアルタイムレポート

オープン型リサーチご利用にあたり、アカウントを発行させていただきます。
マイアンケートページ内で回答をリアルタイムに閲覧いただけます。
回答結果を会場内で共有したり、セミナー内で活用するなど幅広く活用できます。

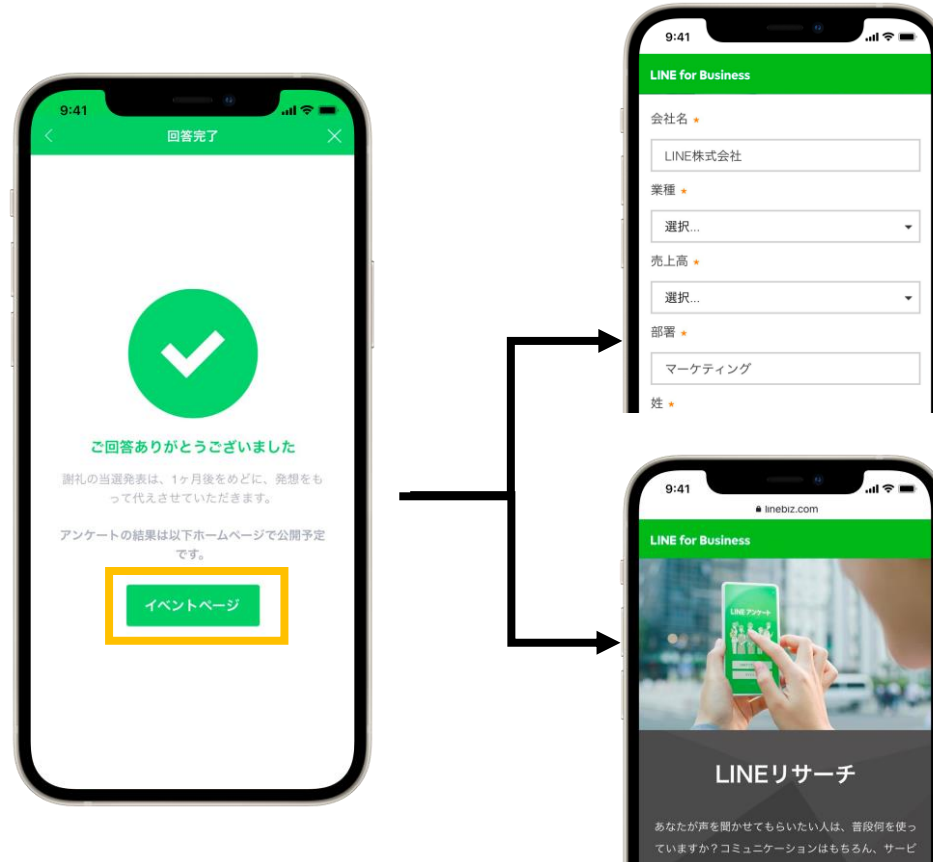


ご注意

・納品データはクリーニングされたデータが納品される場合があります。その場合は、ローデータとの相違があります。

オプション機能：回答後遷移先指定

アンケートの終了ページに、指定された遷移先へのボタンを設置できます。
PRページや任意のクーポンページ、自社ページの入力フォームへ遷移させて情報を取得することも可能です。

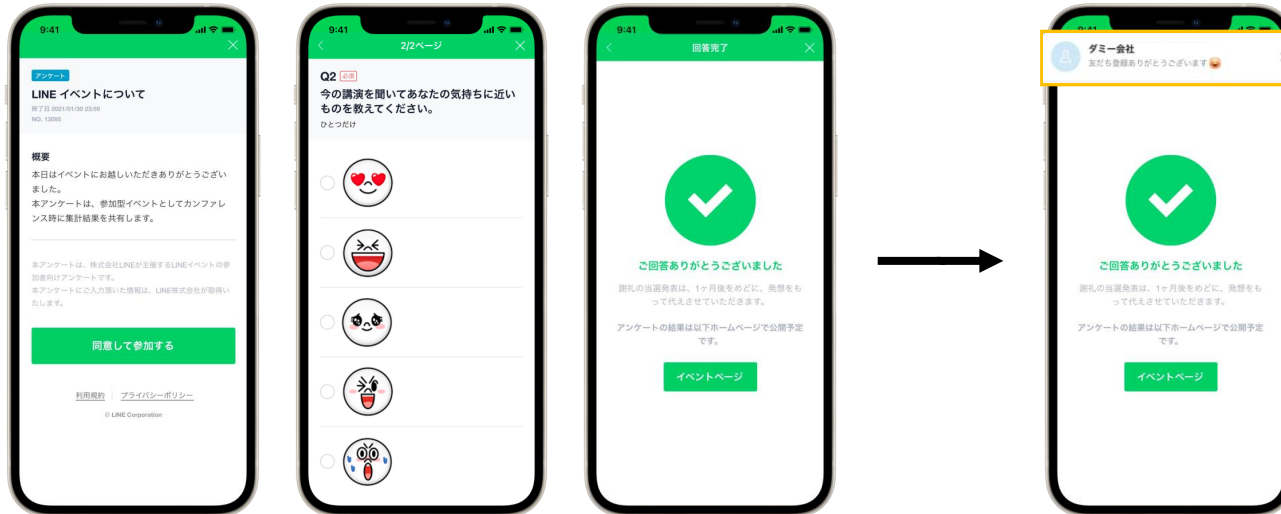


ご注意

・LINEアンケート内の項目では個人情報取得できません。

オプション機能：自動友だち追加

アンケートの終了ページ後、回答者を自動で指定のLINE公式アカウントの友だちに追加することができます。



アンケート回答後、
LINE公式アカウントの友だち追加が自動完了し、
新規友だち向けメッセージが配信

ご注意

- ・お客様のLINE公式アカウントの設定によってはご対応できません。
- ・友だちが自動に追加・ブロック解除されることを記述したメッセージがアンケートの表紙ページに追加されます。

オプション機能：UID提供

アンケート回答後友だち追加されたユーザー情報（UID）を提供します。
回答結果をもとに、後追いのプロモーションの実施が可能です。



提供データは、ユーザー情報（UID）と回答データのローデータとラベルの2種になります。

Rawdata_Label_uid						
UID	P1	P2	P3	P4	START_AT	END_AT
UID	あなたの性別を教えてください	あなたの年齢を教えてください	現在のお住まいをお教えてください	「●●●●」の商品を購入した	開始時間-Start	終了時間-End
A	S	S	S	S	A	A
	2	8	47	3		
	1	1	1	1		
u*****	女性	20代	東京都	知っていて購入したことがある	2018-06-02 00:48:15	2018-06-02 00:49:01

Rawdata_uid						
UID	P1	P2	P3	P4	START_AT	END_AT
UID	あなたの性別を教えてください	あなたの年齢を教えてください	現在のお住まいをお教えてください	「●●●●」の商品を購入した	開始時間-Start	終了時間-End
A	S	S	S	S	A	A
	2	8	47	3		
	1	1	1	1		
u*****		2	3	13	1 2018-06-02 00:48:15	2018-06-02 00:49:01

ご注意

- ・アンケート回答後友だちでかつ規約同意済みのユーザー情報となります。
- ・UIDの提供は1回限りとなります。
- ・UIDの提供はアンケート実施終了後の5営業日以内にお渡しします。

調査スペック

項目	内容
価格（税別）	600,000円～
対応範囲	調査概要・相談内容をメールで送信 調査設計／画面作成／公開設定／データ納品
調査手法	2次元コード（QR）1点または複数／アンケートURL
回収サンプル数	50,000サンプルまで（左記を超える場合は別途ご相談ください） ※回収数レンジ：1～10,000サンプル / 10,001～30,000サンプル / 30,001～50,000サンプル ※写真提出利用の場合は、1,000サンプルまで
期間	60日間
設問タイプ	単一選択／複数選択／自由回答 画像選択（単一・複数）／写真提出
設問数	30問まで（推奨20問以内） ※設問数レンジ：1～10問 / 11～20問 / 21～30問
納品物	GT表、ローデータ、UID（オプション） ※ご希望に応じて集計表・レポート
利用可能オプション	回答後遷移先指定／友だち追加／UID納品
備考	※上記価格には謝礼は含まれません。 謝礼にLINEポイントをご利用される場合は、上記費用とは別途配布人数分の謝礼費用が発生します。 謝礼は、公開終了後1ヶ月以内に支給されます。抽選謝礼の場合、ランダム支給となり条件指定はできません。 ※サンプルの回収数は保障しておりません。実施時の来場、来客数、回答率などをお客様側でご判断ください。 ※個人情報を取得する内容はご利用いただけません。

実施費用・オプション費用

基本費用

基本費用	600,000円～
------	-----------

オプション費用

	補足	費用
友だち追加	アンケート回答後の該当LINE公式アカウントへの自動友だち追加	利用数により変動します お問合せください
UID納品	該当のLINE公式アカウントをフォローしているアンケート回答者のUIDを納品	
回答後遷移先指定	アンケート回答完了画面にLINE外の遷移先を設定するボタンが設置可能	100,000円～

その他、2次元コードの複数発行やユニークなコードの発行をご希望の場合は、ご相談ください。

ご注意

- ・基本費用には謝礼は含まれません。謝礼のポイント数、配布数によって異なります。
- ・友だち追加、UID納品は、お持ちのLINE公式アカウントの設定によっては承れない場合がございます。

実施までの流れ（ご相談ください）



ご注意

- ・LINEロゴを使用したチラシ、ポスター等の掲示がある場合は、LINEによるクリエイティブ確認が必要です。
入稿ファイルと合わせてご入稿ください。

LINEリサーチへのお問い合わせ

LINEリサーチでは『LINE Research Platform』を利用して、オープン調査以外にも幅広いテーマの調査を数多く実施しています。

より柔軟に広告効果測定やモニター向け調査など、他のテーマでの調査をご希望の場合は下記お問い合わせフォームからお問い合わせください。

LINEリサーチ お問い合わせフォーム <https://line-research.line.me/support/form>

『LINE Research Platform』の特長



Point1 業界最大規模のスマホモニター

- アクティブ数約700万人の業界最大規模の調査モニター（2024年8月時点）
- LINEならではのスマートフォンに最適化された調査環境

Point2 若年層からシニアまで、どんな層にもリーチ可能

- 従来パネルでは回収が難しかった若年層をはじめ、60代までの全年代をカバー

Point3 LINEだからできる、リアルタイムでスピーディーな回収

- メールではなく、LINEのプッシュ通知でアンケートを配信

[Appendix] LINEリサーチ

オープン型リサーチのアンケート画面サンプルをご参考ください。
また、LINEリサーチの情報を以下のチャンネルから発信しております。
ぜひこちらもご確認ください。

オープン型リサーチサンプル

オープン型リサーチを利用した
イベントにおけるアンケートサンプルです



ウェブサイト

LINEリサーチの概要、モニターの特長、
事例など詳細な情報を掲載しています。



<https://www.lycbiz.com/jp/service/line-research/>